

//

LE RÔLE DE L'INFIRMIER(E) EN GASTRO-ENTÉROLOGIE PÉDIATRIQUE?

ARENAS LUNA MARIA INFIRMIERE PEDIATRIQUE & NEONATOLOGIE, spécialisée en endoscopie, formation cadre de santé.

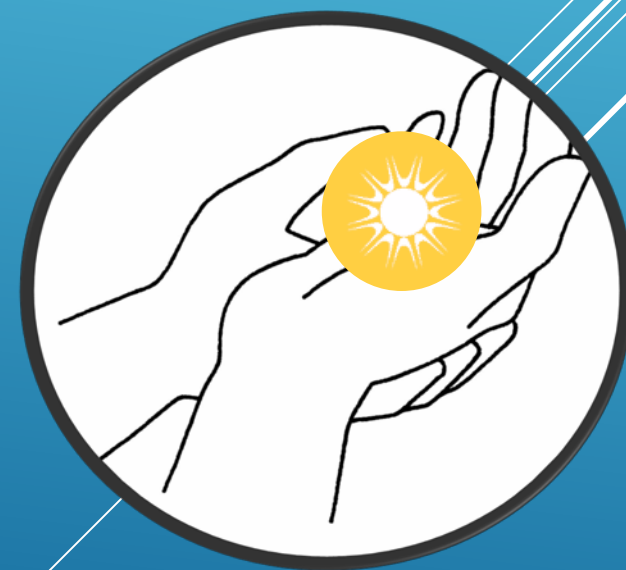
Sion François (infirmier Bachelor),

Dumu Véronique (infirmière pédiatrique & Neonatologie)

Schallenbergh Edith INFIRMIERE stomathérapeute

H.U.D.E.R.F

//



PLAN DE L'EXPOSÉ:

Introduction.

La prise en charge du patient lors:

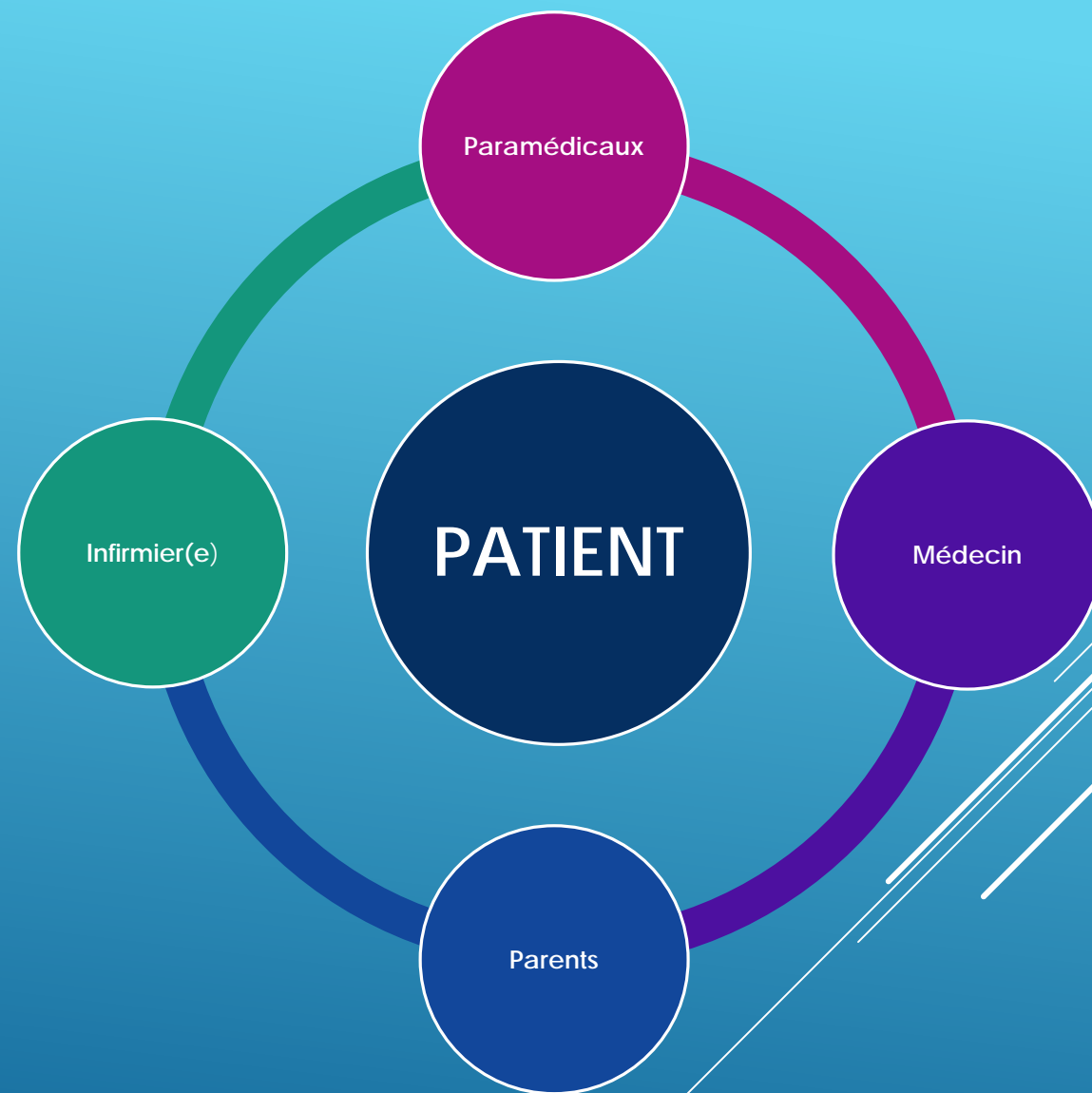
- d'une endoscopie,
- une Ph métrie/sondes,
- un breath-test,
- une manométrie haute résolution,
- Les soins de stomies,
- Accompagnent des soins: distraction-hypnose-musique....

Conclusion.



//

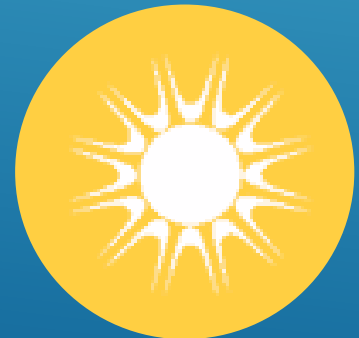
- La prise en charge des bébés , enfants et adolescents demande de tenir en compte l'ensemble de leurs besoins,
- S'inscrit dans projet de soins au niveau médical, infirmier(é) ,paramédical
- collaboration des parents.



La prise en charge du patient lors d'une endoscopie: -haute
-base



- Tous les examens sont réalisés sous anesthésie générale
- Tailles des endoscopes



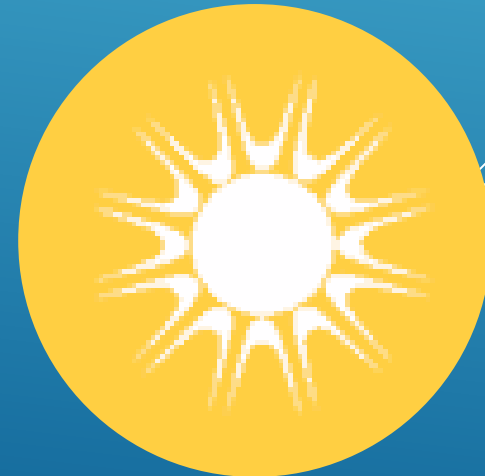
Indications des endoscopies chez l'enfant

Diagnostic:

- Reflux
- Œsophagite peptique
- Hernie hiatale
- Maladies inflammatoires
- Diarrhée, malabsorption
- Douleur abdominal

Thérapeutique:

- Ingestion de corps étranger (pile)
- Hémorragie digestives
- Ingestion caustiques
- Exérèse de polype(colonoscopie)
- Dilatation de sténose de l'œsophage(rare)
- Mise en place de sonde gastrostomie
- Sonde duodénale



Rôle de l'infirmièr(e): aide à l'anesthésie

- ▶ Préparation du matériels
- ▶ Accueil de l'enfant et les parents
- ▶ Anamnèse
- ▶ Identification du patient (bracelet)
- ▶ Respect des heures de jeûn
- ▶ Autre préparations

- ▶ Aide-anesthésie générale
- ▶ Prise en charge de la douleur postopératoire
- ▶ Mesure d'hygiène
- ▶ Rangement du matériel/vérification



© Can Stock Photo - csp17004822

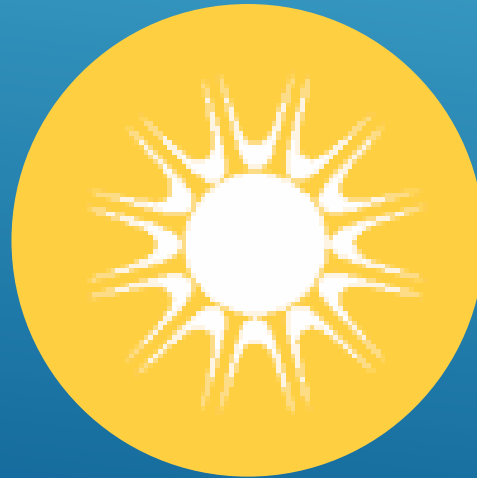
Le rôle de l'infirmièr(e) d'endoscopie

- Préparer le matériels pour l'endoscopie
- Collaboration avec l'infirmière aide à l'anesthésie
- Participation avec le gastroentérologue pédiatre
- Aide à l'endoscopie (biopsies)
- Gestions des prélèvements
- Aides aux techniques particulières
- Mesures d'hygiène
- Traçabilité
- Rangement du matériel/vérification

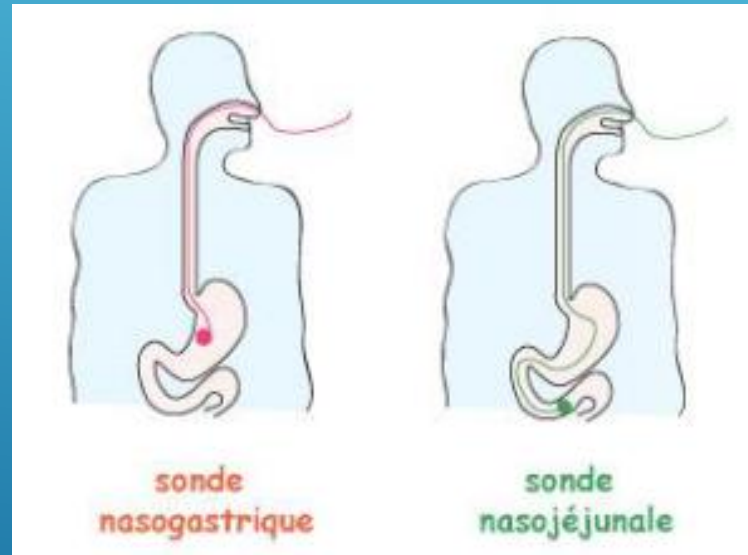


Le rôle de l'Infirmière(e) en salle de réveil(1)

- Participation au réveil
- IMMEDIAT/INTERMEDIAIRE/COMPLET.
- Les parents sont invités à venir près de leur enfant.
- Surveillance des paramètres
- Accompagnement de l'enfant
- Informations pour le domicile
- Retour au domicile
- La reprise de l'activité sociale.



LA MISE EN PLACE DE PH MÉTRIE/IMPÉDANCE ET SONDÉS



Définitions

- ▶ PH-métrie : Examen qui permet grâce à une sonde sensible au ph, de mesurer le taux d'acidité de l'œsophage sur une période de 24h
- ▶ Impédancemétrie : Permet de mesurer et d'enregistrer les pressions à l'intérieur de l'œsophage grâce à une sonde flexible dotée de plusieurs capteurs
- ▶ Sonde nasogastrique : C'est l'introduction d'une sonde dans l'estomac par voie nasale pour en évacuer son contenu ou pour administrer des produits (alimentaires ou thérapeutiques) directement dans l'estomac.
- ▶ Sonde transpylorique : Permet la nutrition entérale directement dans le duodenum ou jéjunum



Déroulement du soin

▶ Préparation

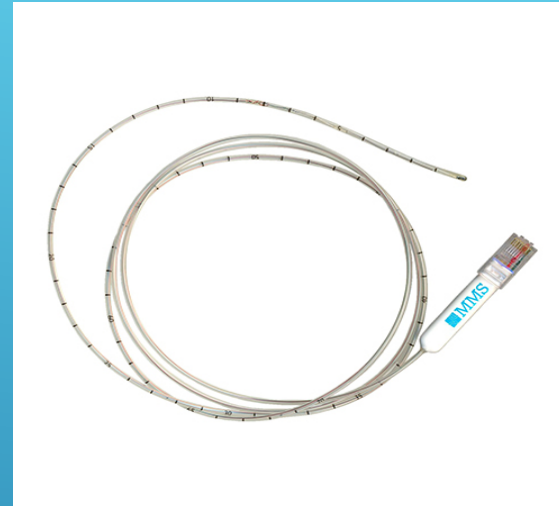
- ▶ Calibration des machines
- ▶ Mise en place du matériel

← Accueil

- ← Parents/enfants
- ← Vérifications des informations
- ← « Mise en confiance »

▶ Explications

- ← Matériel
- ← TOM pour les plus grands
- ← Méthode de distraction (voir ci dessous)
- ← Meopa
- ← Radioprotection



➤ Mise en place

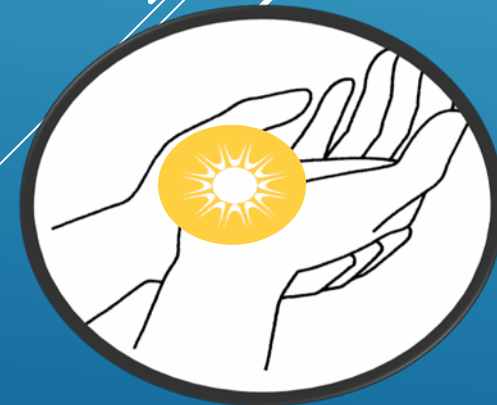
- Participation des parents
- Positionnement + acte
- Vérification de la bonne position + immobilisation de la sonde
- Réexplication du matériel

➤ Fin de l'acte technique

- Encouragement
- Administratif
- Retrait de la sonde le lendemain + transfert des données dans l'ordinateur.



Rôle de l'infirmière lors d'un Breath test (test respiratoire)

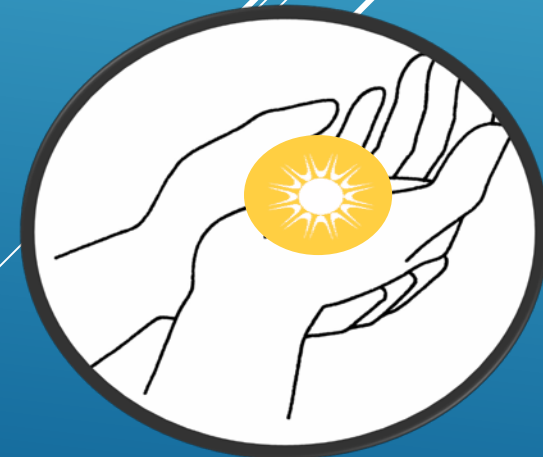


Définition:

- Mesurer la présence de gaz (hydrogène, méthane, CO₂) dans l'air expiré, par l'absorption d'un sucre défini, afin d'explorer la pathophysiologie des troubles gastro-intestinaux fonctionnels.
- Le sucre peut être du lactose, fructose, glucose et saccharose

Déroulement de l'examen

- ▶ Préparation
- ▶ Accueil
- ▶ Explication
 - Machine
 - ▶ Interprétation des chiffres
- ▶ Réalisation de l'examen
 - Participation de l'enfant
 - Stratégie de compliance
 - ▶ Divertissement



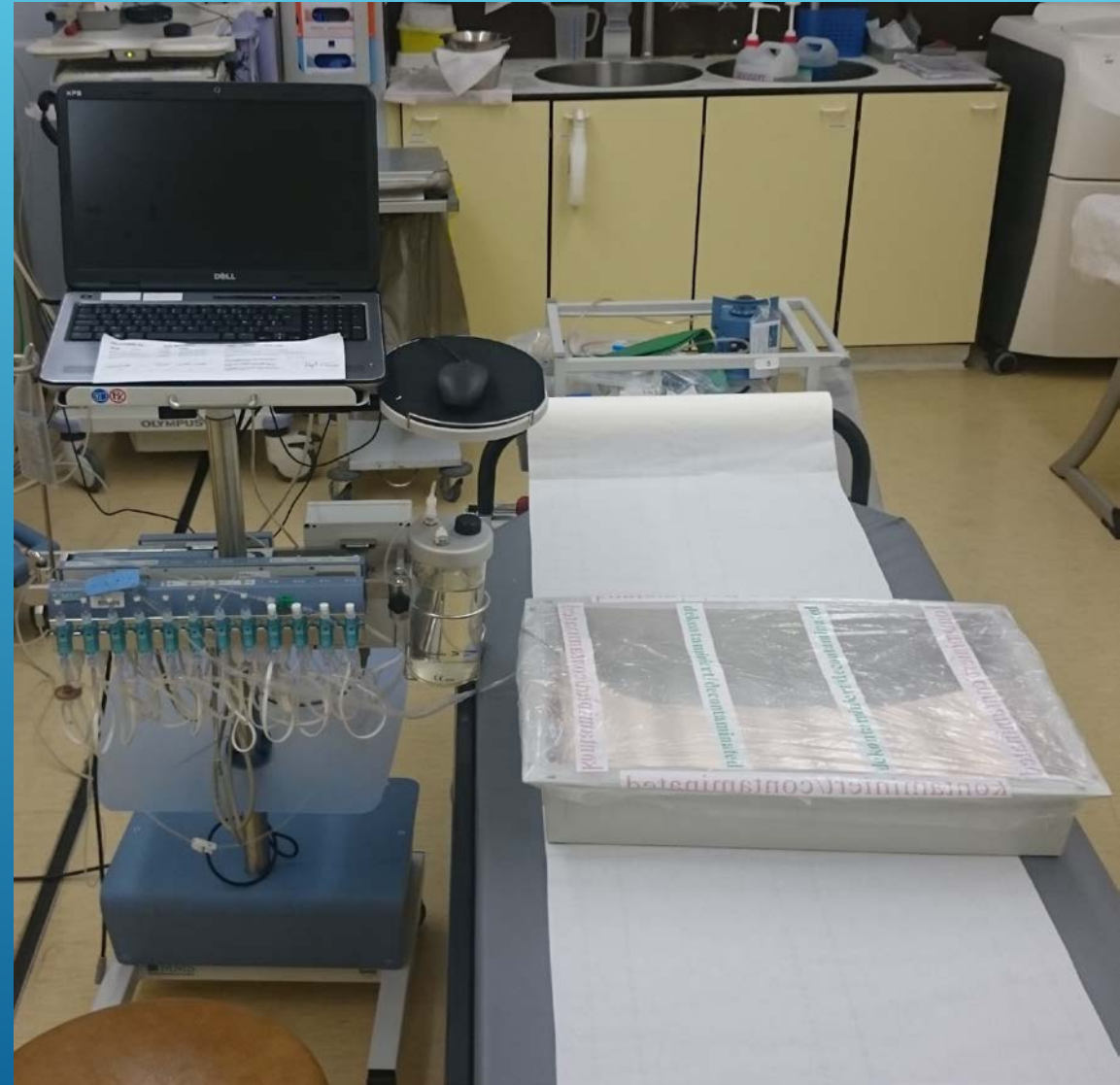
MANOMÉTRIE HAUTE RÉOLUTION

Définition :

Appareil de mesure de pression afin de quantifier l'activité des segments du tube digestif.

(Haute résolution = 8 points de pressions)

(Manométrie simple = 4 points de pressions)



.Le patient.

Pré-examen

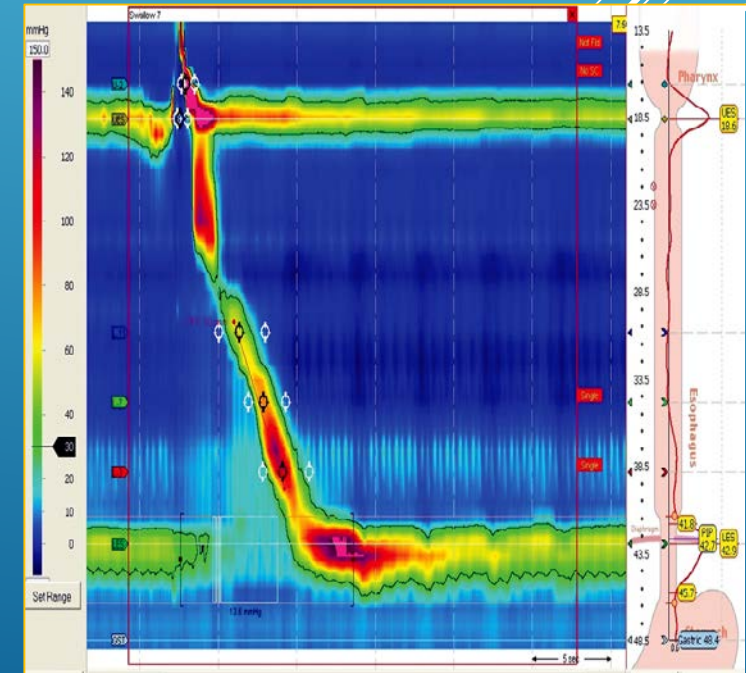
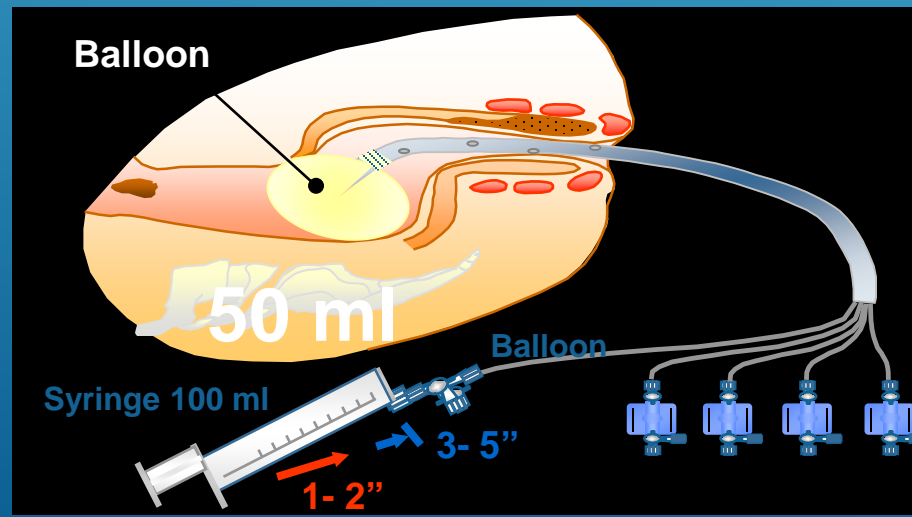
- Mise en confiance et explications adaptées au patient.
- Lavement.
- Installation du patient pour l'examen.

Per-examen

- Participation active ou passive en fonction de l'âge et de l'examen.
- Distraction.

Post-examen

- Explication par le médecin.
- Questions.



.Activité du soignant.

Pré-examen

- Modification de la géographie de la salle d'examen.
- Choix de la sonde en fonction de l'examen et de l'âge du patient.
- Montage et calibration sur la machine.

Per-examen

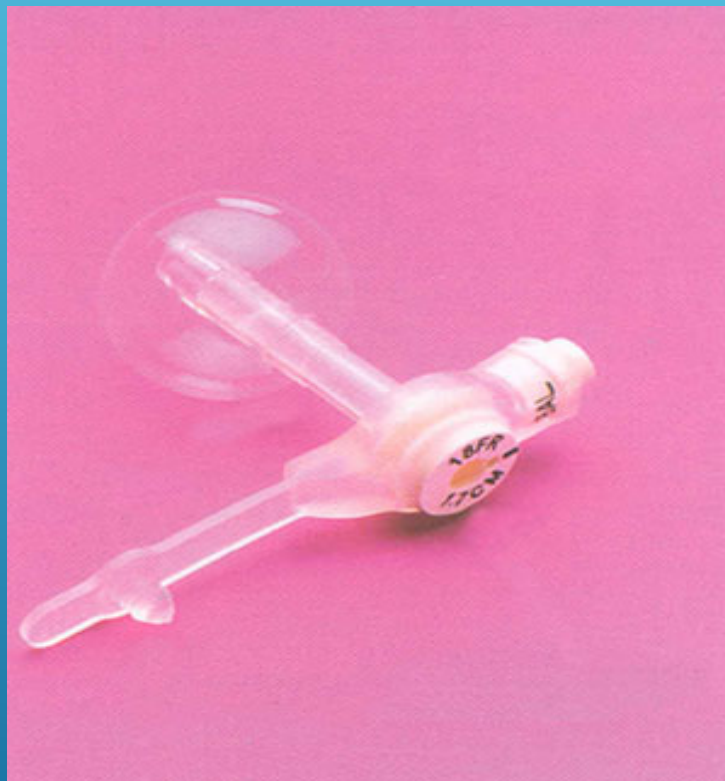
- Remplacement u matériel en cas de casse ou défaillance.
- Surveillance du patient.
- Lavage de la sonde précédente.

Post-examen

- Soins d'hygiène et réfection du lit.
- Nettoyage, entretien & stockage du matériel.

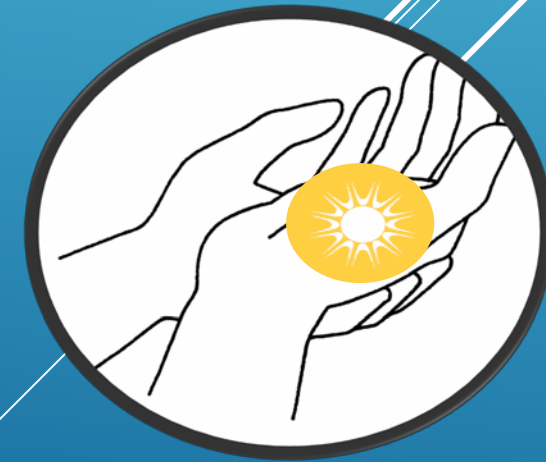
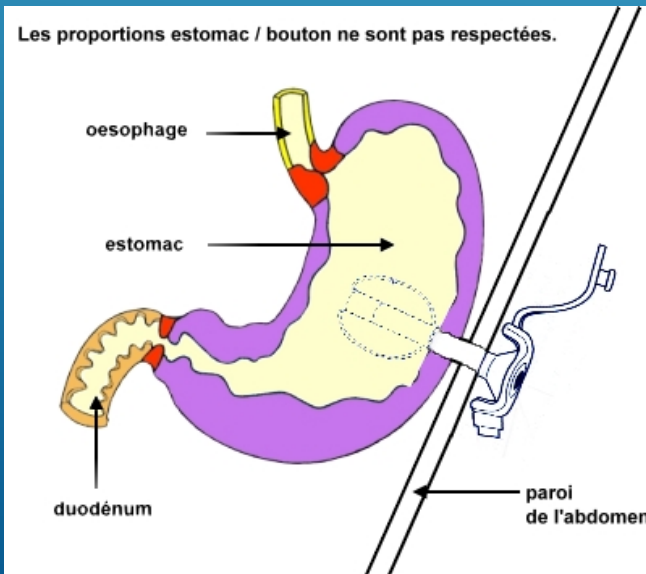


Les soins de gastrostomies

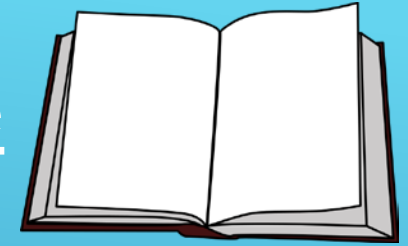


DEFINITION:

Il s'agit d'une méthode qui a pour but la mise en place d'une sonde d'alimentation directement à travers la peau et la paroi de l'estomac dans le but de permettre aux patients ne pouvant s'alimenter normalement de recevoir l'apport énergétique nécessaire.



Le rôle de l'infirmier(e) en gastro-entérologie pédiatrique?

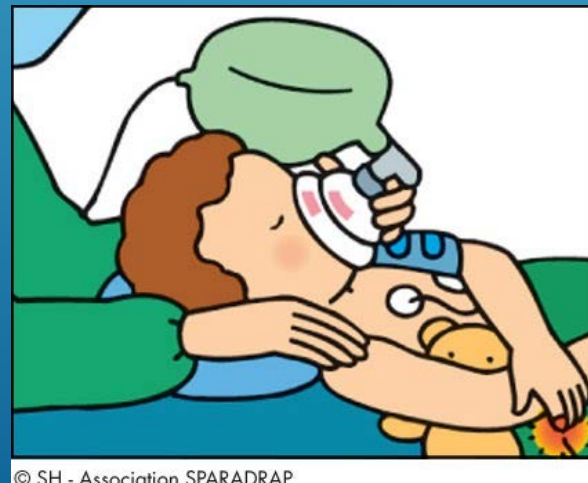


- ▶ Consultation pré-op avec le gastro-pédiatre
- ▶ Réalisation des premiers soins post-opératoires et éducation des parents.
- Préparation de la sortie en collaboration avec l'équipe de liaison.
- Consultation de gastrostomie: gastro-pédiatre, diététicienne, infirmière et chirurgien deigestif si necessaire
- ▶ Dans la mesure du possible, suivi régulier du patient, dans le but d'établir une relation de confiance entre le soignant et l'enfant.



➤ Importance de la distraction lors de la réalisation du soin.

- Bulles.
- Tablette.
- Musique.
- Hypnose /histoire
- Meopa
- Glucosé
- La tours de distraction



© SH - Association SPARADRAP



TOUR DE DISTRACTION:

- Jeux de Lumières au plafond
- Activités diverses....



Conclusion:

TOUS CES ÉLÉMENTS SONT FONDAMENTAUX POUR
PRENDRE CORRECTEMENT EN CHARGE UN
ENFANT ET SES PARENTS.

*«UN HOMME N'EST JAMAIS AUSSI GRAND QUE LORSQU'IL EST À GENOUX POUR
AIDER UN ENFANT » PYTHAGORE*



➤ Merci de votre attention

